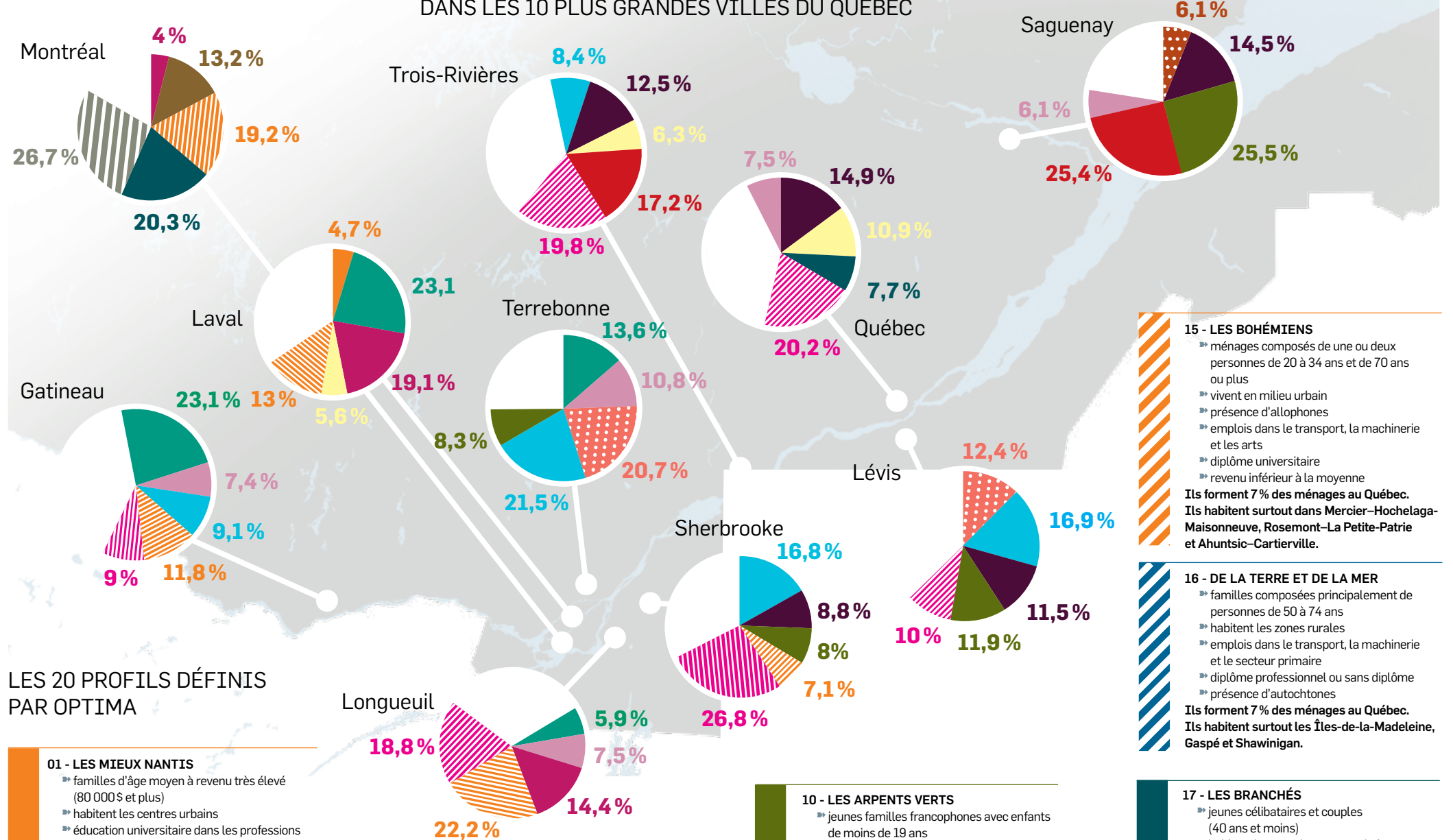


stratégies

Où sont vos clients ?

Un portrait socioéconomique du Québec élaboré en collaboration avec Optima, de Laval. Des données recueillies par Dominique Froment.

RÉPARTITION DES PROFILS DES CLIENTS DANS LES 10 PLUS GRANDES VILLES DU QUÉBEC



LES 20 PROFILS DÉFINIS PAR OPTIMA

01 - LES MIEUX NANTIS

- familles d'âge moyen à revenu très élevé (80 000 \$ et plus)
- habitent les centres urbains
- éducation universitaire dans les professions liées aux affaires, à la gestion, aux sciences et à la santé
- propriétaires de maisons de grande valeur
- l'anglais domine

Ils forment 3% des ménages au Québec. Ils habitent surtout à Dollard-Ormeaux, Pierrefonds-Roxboro et Kirkland.

02 - LES BEAUX GAZONS

- jeunes familles à revenu très élevé (70 000 \$ et plus)
- habitent les banlieues
- emplois en gestion, finance et sciences naturelles
- changent de résidences plus souvent que la moyenne

Ils forment 5% des ménages au Québec. Ils habitent surtout à Blainville, Gatineau et Sainte-Dorothée.

03 - AU PAYS DES ADOS

- familles d'âge moyen avec adolescents
- habitent en milieu urbain
- revenu supérieur à la moyenne (60 000 \$ et plus)
- emplois en gestion, finance et sciences naturelles
- diplôme collégial ou universitaire
- propriétaires

Ils forment 4% des ménages au Québec. Ils habitent surtout à Repentigny, Gatineau et Terrebonne.

04 - LES JEUNES FAMILLES PROSPÈRES

- jeunes familles à revenu élevé (60 000 \$ et plus)
- propriétaires, déménagent rarement
- habitent en périphérie des grands centres
- emplois en gestion, finance et sciences naturelles
- diplôme collégial
- parlent le français à la maison

Ils forment 4% des ménages au Québec. Ils habitent surtout à Terrebonne, Sainte-Julie et Beauport.

05 - LES BOOMERS

- familles d'âge moyen (40 ans ou plus)
- revenu de 50 000 \$ et plus
- habitent en périphérie des grandes et des petites villes
- emplois en gestion, finance et sciences naturelles
- diplôme collégial ou universitaire
- propriétaires
- parlent le français à la maison, mais moins que la moyenne de la population

Ils forment 4% des ménages au Québec. Ils habitent surtout à Brossard, Chomedey et Duvernay.

06 - LES NOUVELLES COURONNES

- jeunes familles avec enfant de moins de 15 ans
- habitent la banlieue des grandes et des petites villes
- emplois dans les transports, la machinerie, la construction et les services publics
- diplôme professionnel ou collégial
- revenu supérieur à la moyenne (50 000 \$ et plus)
- le français domine

Ils forment 5% des ménages au Québec. Ils habitent surtout à Terrebonne, Rock Forest-Saint-Élie-Deauville et La Haute Saint-Charles.

07 - LA RÉUSSITE ETHNIQUE

- familles d'âge moyen avec présence importante des 20-35 ans et des 65 ans ou plus
- habitent les grands centres urbains
- forte présence de familles monoparentales
- présence majoritaire des communautés ethniques
- revenu supérieur mais avec des extrêmes
- parlent autant l'anglais que le français à la maison
- autant de propriétaires que de locataires

Ils forment 4% des ménages au Québec. Ils habitent surtout à Côte-des-Neiges, Notre-Dame-de-Grâce, Saint-Laurent et Côte-Saint-Luc.

08 - LE CONSEIL DES SAGES

- couples et personnes seules d'âge moyen à avancé (50 ans ou plus)
- habitent les grandes et les petites villes
- revenu supérieur à la moyenne
- le français est la langue dominante
- emplois dans la santé, les sciences sociales et l'administration publique
- diplôme universitaire

Ils forment 6% des ménages au Québec. Ils habitent surtout à Charlesbourg, Sainte-Foy-Sillery-Cap-Rouge et Repentigny.

09 - LES SEMI-URBAINS DISTINGUÉS

- familles d'âge moyen (50-65 ans)
- habitent des zones moins densément peuplées
- emplois dans le transport, la machinerie et le secteur primaire
- diplôme professionnel
- revenu légèrement supérieur à la moyenne (50 000 \$ et plus)

Ils forment 6% des ménages au Québec. Ils habitent surtout à Saint-Jérôme, Trois-Rivières et Mont-Saint-Hilaire.

10 - LES ARPENTS VERTS

- jeunes familles francophones avec enfants de moins de 19 ans
- habitent les zones faiblement peuplées
- emplois dans le transport, la machinerie et le secteur primaire
- diplôme professionnel
- revenu légèrement supérieur à la moyenne (50 000 \$ et plus)

Ils forment 8% des ménages au Québec. Ils habitent surtout à Chicoutimi, La Haute Saint-Charles et Alma.

11 - LES COLS BLEUS RURAUX

- familles d'âge moyen habitant les petites villes faiblement peuplées
- emplois dans le transport, la machinerie et le secteur primaire
- diplôme professionnel
- revenu légèrement supérieur à la moyenne (50 000 \$ et plus)

Ils forment 4% des ménages au Québec. Ils habitent surtout à Trois-Rivières, Charlesbourg et Rimouski.

12 - LE TERREAU BOURGEOIS

- couples et familles de tous âges et de différentes tailles habitant les zones faiblement peuplées
- présence notable d'allophones, d'allophones et d'autochtones
- diplôme universitaire
- revenu moyen avec des variations de -10 000 \$ à +100 000 \$
- propriétaires et locataires

Ils forment 2% des ménages au Québec. Ils habitent surtout à Pierrefonds-Roxboro, Sainte-Dorothée et Saint-Hubert.

13 - LA DOUCE RETRAITE

- couples et personnes seules d'âge plus avancé (55 ans ou plus)
- habitent les petites villes plus densément peuplées
- forte proportion de locataires
- diplôme universitaire
- revenu légèrement inférieur à la moyenne

Ils forment 3% des ménages au Québec. Ils habitent surtout à Sainte-Foy-Sillery-Cap-Rouge, La Cité-Limoilou et Chomedey.

14 - AU CŒUR DES PETITES VILLES

- couples sans enfant d'âge plus avancé (50 ans ou plus)
- habitent les villes à faible densité de population
- emplois dans le transport, la machinerie et le secteur primaire
- diplôme professionnel ou sans diplôme
- revenu légèrement inférieur à la moyenne

Ils forment 4% des ménages au Québec. Ils habitent surtout à Chertsey, Lac-Brôme et Saint-Donat.

15 - LES BOHÉMIENS

- ménages composés de une ou deux personnes de 20 à 34 ans et de 70 ans ou plus
- vivent en milieu urbain
- présence d'allophones
- emplois dans le transport, la machinerie et les arts
- diplôme universitaire
- revenu inférieur à la moyenne

Ils forment 7% des ménages au Québec. Ils habitent surtout dans Mercier-Hochelaga-Maisonneuve, Rosemont-La Petite-Patrie et Ahuntsic-Cartierville.

16 - DE LA TERRE ET DE LA MER

- familles composées principalement de personnes de 50 à 74 ans
- habitent les zones rurales
- emplois dans le transport, la machinerie et le secteur primaire
- diplôme professionnel ou sans diplôme
- présence d'autochtones

Ils forment 7% des ménages au Québec. Ils habitent surtout les Îles-de-la-Madeleine, Gaspé et Shawinigan.

17 - LES BRANCHÉS

- jeunes célibataires et couples (40 ans et moins)
- habitent les grands centres urbains
- emplois dans les sciences naturelles, les arts, les loisirs et la culture
- diplôme universitaire
- revenu inférieur à la moyenne
- présence importante des communautés ethniques

Ils forment 5% des ménages au Québec. Ils habitent surtout le Plateau Mont-Royal, Rosemont-La Petite-Patrie et Ville-Marie.

18 - LA VIEILLE GARDE

- couples et personnes seules d'âge plus avancé (60 ans ou plus)
- habitent dans les petites villes et en milieu moins densément peuplé
- emplois dans la vente et les services et les métiers
- diplôme professionnel ou sans diplôme
- revenu inférieur à la moyenne

Ils forment 6% des ménages au Québec. Ils habitent surtout Trois-Rivières, Shawinigan et Jonquière.

19 - LA TOUR DE BABEL

- jeunes couples et jeunes familles
- habitent les grands centres urbains
- emplois dans la vente, les services et la fabrication
- sans diplôme
- revenu inférieur à la moyenne
- se compose majoritairement de communautés ethniques

Ils forment 6% des ménages au Québec. Ils habitent surtout dans Villeray-Saint-Michel-Parc-Extension, Côte-des-Neiges-Notre-Dame-de-Grâce et Saint-Léonard.

20 - LES VOISINS DE BALCON

- couples et personnes seules de 20 à 30 ans et de 70 ans ou plus
- habitent dans les grands centres urbains
- emplois dans la vente et les services et les métiers
- diplôme professionnel ou sans diplôme
- revenu inférieur à la moyenne
- locataires de vieux logements
- forte présence de francophones

Ils forment 7% des ménages au Québec. Ils habitent surtout La Cité-Limoilou, le Vieux-Longueuil et Trois-Rivières.

Autre

La segmentation de marchés Focus d'Optima, développée au Québec, compte 95 segments au Canada, dont 20 propres au Québec. Chaque segment est unique, tout en regroupant des gens qui se ressemblent. Ils sont classés par ordre décroissant de revenus, 01 étant les plus aisés et 20, les moins fortunés.